



**INFOR**
Zał. R. Piętkowski w 1987 r.



INFOR PL S.A.

Broszura informacyjna - agenda
szkolenia

ul. Burakowska 14 || 01-066 Warszawa
szkolenia@infor.pl
+48 22 212 13 14
konferencje.infor.pl

Jak przygotować do KSeF biuro rachunkowe?

Opis

SZKOLENIE ON-LINE

Jak przygotować do KSeF biuro rachunkowe?

[ZAREJESTRUJ SIĘ](#)

17 lipca 2025

10:00-16:00

Cena regularna: 645 zł netto

Przy zakupie online: 516 zł netto

Szkolenie rozpocznie się za:

Dni Godziny Minuty Sekundy

Wydarzenie już się odbyło

KSeF dla biur rachunkowych stanowi szczególnie trudne wyzwanie. Dlaczego? Bo muszą przygotować do KSeF siebie, swoich klientów oraz pamiętać o koniecznej modyfikacji umów na obsługę księgową – tak, aby zabezpieczyć swoje interesy i zminimalizować ryzyko. Wszystkie te zagadnienia zostaną kompleksowo omówione podczas szkolenia ukierunkowanego na potrzeby biur rachunkowych. Szkolenie będzie zawierać również sugestie, których wdrożenie zminimalizuje odpowiedzialność biur rachunkowych związaną z fakturowaniem w KSeF. Program szkolenia będzie realizowany w oparciu o najnowszy stan prawny.

Korzyści z udziału w szkoleniu:

Zdobędziesz **praktyczne umiejętności** z zakresu przejścia na system fakturowania w KSeF
Będziesz mieć możliwość **zadania pytań** ekspertowi oraz **wymiany doświadczeń** z innymi profesjonalistami z branży

Uzyskasz **imienny certyfikat** potwierdzający nowe umiejętności i kwalifikacje zawodowe
Otrzymasz dostęp do **nagrania szkolenia** oraz **materiały szkoleniowe** zawierające cały

zakres omawianej tematyki

Uzyskasz bezpłatny 30-dniowy dostęp do wydania cyfrowego Dziennika Gazety Prawnej!

WEŹ UDZIAŁ

Program

10:00 – 16:00

Szczegółowy program:

1. KSeF - aktualny stan prawny: jakie zmiany wprowadzają ogłoszone przepisy?

2. Obligatoryjny KSeF - kto jest objęty obowiązkiem fakturowania w KSeF:

obligatoryjny KSeF – wprowadzany etapowo dla wszystkich podatników (bez podziału na podatników VAT czynnych i zwolnionych);

mikroprzedsiębiorcy – rozwiązanie w okresie przejściowym (nowość);

sprzedaż dla konsumentów – w KSeF czy poza KSeF? – zmiana w porównaniu z poprzednią wersją ustawy;

podmiot zwolniony z VAT nie podaje nr NIP – kto ponosi konsekwencje? SAMOIDENTYFIKACJA – nowe rozwiązanie;

nowość: tryb offline – dla wszystkich podatników w okresie przejściowym;

czy podmioty zagraniczne muszą fakturować w KSeF sprzedaż na terytorium RP?

jak zabezpieczyć się w przypadku transakcji, w której sprzedawca to podmiot zagraniczny wyłącznie zarejestrowany do VAT w Polsce?

3. KSeF - pełna ekspozycja prawna i biznesowa - jakie ma to znaczenie dla firm?

4. Jakie transakcje dokumentować w KSeF:

obowiązkowy KSeF dotyczy również transakcji transgranicznych (np. WDT, eksport towarów, eksport usług) – jak w praktyce należy je fakturować?

nowy obowiązek oznaczenia faktury – kody QR;

na co uważać przy udostępnianiu faktury kontrahentowi zagranicznemu?

kontrahent wystawił fakturę poza KSeF – czy mogę z niej odliczyć podatek? – najnowsze interpretacje Dyrektora KIS.

5. Uwaga - obligatoryjny KSeF nie oznacza jednolitego trybu fakturowania!

ile trybów fakturowania będzie funkcjonować w praktyce?

co je wyróżnia?

praktyczne konsekwencje fakturowania w różnych trybach – podatek należny i naliczony.

6. KSeF - uprawnienia:

rodzaje uprawnień;

sposoby nadawania uprawnień do korzystania z KSeF;

aktualna wersja ZAW-FA;

uwierzytelnienie w systemie KSeF.

7. Faktura ustrukturyzowana - symulacja wystawienia faktury w KSeF

jak skonstruowana jest faktura ustrukturyzowana?

różnice pomiędzy strukturą FA(2) a FA(3);

pola obligatoryjne/opcjonalne/fakultatywne;

wymóg minimalnego wystąpienia;

indywidualny numer faktury nadany w KSeF – kiedy podatnik musi się nim posługiwać?

Identyfikacja wszystkich obszarów, gdzie trzeba podać nr KSeF faktury;

czy warto podawać szczegółowe informacje w fakturze?

wizualizacja faktury wystawionej w KSeF i zakres danych podawanych na tej wizualizacji – najnowsze interpretacje Dyrektora KIS.

8. Nowa definicja momentu wystawienia faktury!

moment wystawienia a moment sporządzenia faktury – czym się różnią?

uwaga na obowiązek podatkowy i dochowanie terminu wystawienia faktury!

kurs z jakiego dnia prawidłowo zastosować?

sesja interaktywna a sesja wsadowa – którą wybrać?

wg jakiej daty wykazuję fakturę w JPK_VAT?

jak będziemy liczyć terminy płatności?

praktyczne wskazówki dotyczące początkowego etapu wdrożenia KSeF.

9. Nowa definicja momentu otrzymania faktury!

kiedy otrzymuję fakturę i kiedy mogę z niej odliczyć podatek VAT – jak liczyć termin na odliczenie podatku?

skąd mam wiedzieć, że w KSeF wystawiono na mnie fakturę?

wprowadzenie odpowiednich rozwiązań w zakresie przekazywania informacji nt faktur wysłanych w KSeF.

10. Gdzie jeszcze (oprócz podatku VAT) nowe definicje (wystawienie/otrzymanie faktury) mogą mieć znaczenie?

podatek dochodowy i inne podatki;
terminy płatności;
czy modyfikować postanowienia umów/regulaminów/procedur?

11. Faktury korygujące w KSeF:

KSeF = większa liczba korekt;
anulowanie czy faktura korygująca do zera?
czy faktury korygujące zawsze muszą zawierać numer KSeF faktury pierwotnej?
uwaga na przepisy obowiązujące **od 1 września 2023 r.!**
rewolucja w korektach – powrót do starych zasad ujmowania korekt!

12. Faktury zaliczkowe w KSeF:

faktura zaliczkowa i faktura rozliczeniowa;
zmiana zasad wystawiania faktur zaliczkowych – **data wejścia w życie 1 września 2023 r.**
- praktyczne znaczenie tej zmiany dla podatników;
różne kursy na tej samej fakturze;
jakie numery faktur powinna wskazywać faktura końcowa, a jakie ostatnia faktura zaliczkowa?

13. Jakich praktycznych rozwiązań brakuje w KSeF?

noty korygujące;
anulowanie faktury;
faktury pro forma;
co z duplikatami?

14. Załączniki - nowość!

kto i kiedy może z nich skorzystać?
zawartość merytoryczna załączników – czy mamy dowolność w tym zakresie?
warunki formalne – uwaga na czas procedowania (30 dni!);
załączniki do zbiorczych faktur korygujących.

15. Zmiany w pliku JPK związane z KSeF - nowe oznaczenia faktur - najnowsze brzmienie rozporządzenia.

16. Awaria - jak fakturować, kiedy KSeF nie działa?

cztery rodzaje awarii i cztery sposoby fakturowania – jak je rozróżnić i jak prawidłowo

fakturować?

kod QR – specjalne oznaczenie faktury;

skąd mam wiedzieć, że faktura otrzymana poza KSeF została wystawiona z powodu awarii/niedostępności KSeF?

jak odliczać podatek z faktur wystawionych podczas awarii?

faktury korygujące wystawiane podczas awarii – kiedy mogę je wystawić?

na czym polega tzw. „korekta techniczna” faktury?

awaria nie zwalnia z sankcji – kiedy zapłacę karę?

17. Pozostałe zmiany przepisów związane z KSeF:

KSeF a płatności – indywidualny numer KSeF w tytule przelewu – jakich transakcji i metod płatności dotyczy?

identyfikator zbiorczy – rozwiązanie przy realizowaniu płatności za większą liczbę faktur;

obowiązek podawania nr KSeF a faktury pro forma.

18. Sankcje:

kiedy znajdą zastosowanie?

od kiedy obowiązują?

sankcja nawet do 100% kwoty podatku!

czy na KSeF stosuje się sankcje z KKS?

19. Archiwizowanie faktur w KSeF:

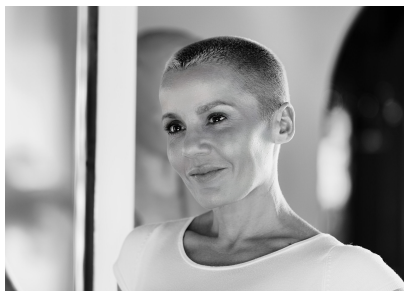
kto i kiedy jest do tego zobowiązany?

z czego zwolni nas KSeF?

POBIERZ PROGRAM

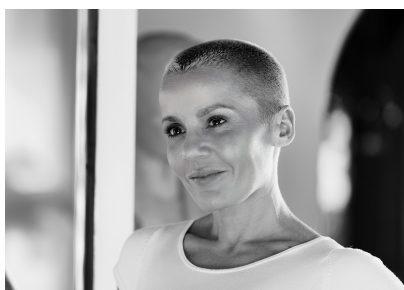
[WEŹ UDZIAŁ](#)

Eksperci



Ewa Sokołowska

Doradca podatkowy



Ewa Sokołowska

Doradca podatkowy

Członek Zarządu Małopolskiego Oddziału Krajowej Izby Doradców Podatkowych; Współpracownik polskich i międzynarodowych firm doradczych; Absolwentka Wydziału Prawa i Administracji Uniwersytetu Jagiellońskiego; Specjalizuje się w zagadnieniach związanych z podatkiem VAT; redaktor naczelna i autorka licznych publikacji z zakresu prawa podatkowego; „ Zmiany w zasadach fakturowania w 2013 i 2014r.” (Wydawnictwo Wolters); „Leksykon VAT” (Wydawnictwo Beck); „Faktura VAT w pytaniach i odpowiedziach” (Wydawnictwo Wolters); „Podatek VAT w branży TSL” (Wydawnictwo Wolters); „Dokumentacja Podatkowa VAT”; „Transakcje wewnątrzspółnotowe. Ustawa o VAT” (Wydawnictwo Beck), „Podatek VAT” w JST (Wydawnictwo Beck) , oraz licznych artykułów publikowanych w prasie branżowej. Wykładowca problematyki podatku od towarów i usług. Prowadzi własną kancelarię podatkową: ES Doradztwo (www.es-doradztwo.pl).

Kontakt

OPIEKUN MERYTORYCZNY



Dominika Telega
Menedżer Projektów

dominika.telega@infor.pl
+48 519 061 351

SPRZEDAŻ I WSPÓŁPRACA

szkolenia@infor.pl
+48 22 212 13 14

Szczegóły organizacyjne

Szkolenie rozpocznie się w dniu 17 lipca 2025 r. o godz. 10:00 i zakończy się o godz. 16:00. Szkolenie przeznaczone jest do oglądania na żywo w ustalonych terminach. Osoby, które zapiszą się na szkolenie, dzień przed wydarzeniem otrzymają w osobnym mailu link do udziału. W trakcie szkolenia jest możliwość zadawania pytań, które są zgodne z tematem i nie wymagają konsultacji, wyliczeń oraz sprawdzenia rejestrów. Podczas szkolenia ekspert odpowie na jak największą ich liczbę.

Jak przygotować do KSeF biuro rachunkowe?

516

Zł netto

Cena katalogowa -645-zł-

Dostęp do transmisji online
Dostęp do nagrania z transmisji
Materiały w wersji elektronicznej
Certyfikat

ZAREJESTRUJ SIĘ

Najniższa cena w ostatnich 30 dniach: 645 zł

Do ceny doliczany jest podatek VAT 23%

Patroni medialni**Organizator****ZAREJESTRUJ SIĘ
WYBIERZ JEDEN Z PAKIETÓW****Akademia Budżetowa 2024 - Edycja 3**

1585

Zł

/uczestnik

cena katalogowa 1585 zł netto

Dostęp do transmisji online
Dostęp do nagrania z transmisji
Certyfikat

[ZAREJESTRUJ SIĘ](#)

Środki trwałe w księgach rachunkowych jednostek budżetowych

495

Zł

/uczestnik

cena katalogowa 495 zł netto

Dostęp do transmisji online
Dostęp do nagrania z transmisji
Certyfikat

[ZAREJESTRUJ SIĘ](#)

[ZAREJESTRUJ SIĘ I ZAPŁAĆ](#)

Kontrola zarządcza oraz najczęściej popełniane błędy

495

Zł

/uczestnik

cena katalogowa 495 zł netto

Dostęp do transmisji online
Dostęp do nagrania z transmisji
Certyfikat

[ZAREJESTRUJ SIĘ](#)

[ZAREJESTRUJ SIĘ I ZAPŁAĆ](#)

Inwentaryzacja w jednostkach budżetowych

495

Zł
/uczestnik
cena katalogowa 495 zł netto

Dostęp do transmisji online
Dostęp do nagrania z transmisji
Certyfikat

[ZAREJESTRUJ SIĘ](#)

[ZAREJESTRUJ SIĘ I ZAPŁAĆ](#)

Dyscyplina finansów publicznych

495
Zł
/uczestnik
cena katalogowa 495 zł netto

Dostęp do transmisji online
Dostęp do nagrania z transmisji
Certyfikat

[ZAREJESTRUJ SIĘ](#)

[ZAREJESTRUJ SIĘ I ZAPŁAĆ](#)

* Informujemy, że przyjmujemy oświadczenia potwierdzające zwolnienie z podatku VAT (udział w szkoleniu jest finansowany ze środków publicznych w rozumieniu ustawy o finansach publicznych w całości zgodnie z treścią art.43 ust.1 pkt 29 lit, c ustawy z dnia 11.03.2004r. o podatku od towarów i usług)